



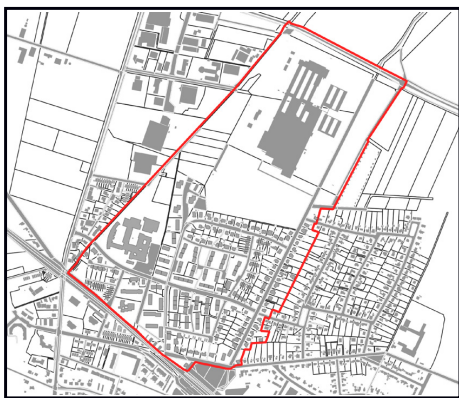
Weitere Informationen zur Sanierungsmaßnahme „Goethestraße - Bahlsen“ finden Sie auf den Internetseiten der Stadt Barsinghausen unter Bauen / Stadtplanung / Sanierung Soziale Stadt

<https://www.barsinghausen.de/wirtschaft/bauen/stadtplanung/sanierung-soziale-stadt/>

Bei Rückfragen:
Ihre Ansprechpartnerin in der Verwaltung

Name: Frau Anastasia Krylova
Tel: +49 5105 774 2242
Mail: anastasia.krylova@stadt-barsinghausen.de

Geltungsbereich Sanierungsgebiet



Online Pinnwand
bis zum **25.07.2021**

Informieren - Mitreden - Mitgestalten

Wie kann ich teilnehmen?

über die Website
<https://padlet.com/buergerbeteiligungbarsinghausen>

oder QR-Code scannen:



DISKUTIEREN SIE MIT AN DER ONLINE-PINNWAND

über die Entwicklungen im
„Sanierungsgebiet Goethestraße-Bahlsen“

BIS ZUM 25. JULI 2021



Bundesministerium
des Innern, für Bau
und Heimat



Niedersächsisches Ministerium
für Umwelt, Energie, Bauen und Klimaschutz

FORUM. Stadt und Region



Soziale Infrastrukturen Treffpunkte

Einrichtungen / Angebote /
Treffpunkte für jung, alt und "dazwischen"



Seit 2009 werden im Bereich der Siedlung zwischen Bahnstrecke und Bahlsen-Werk in Barsinghausen Maßnahmen zur Aufwertung des Gebiets durchgeführt. Sie werden von Bund und Land im Städtebauförderungsprogramm "Sozialer Zusammenhalt" gefördert.

Straßen Straßenräume

Weitere Sanierung der Straßenräume



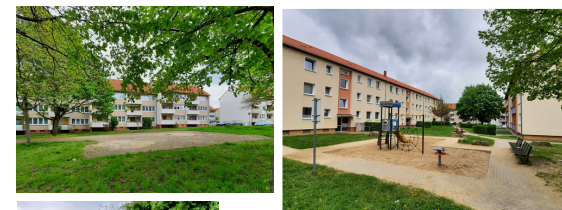
Einiges konnte schon erreicht werden: Zum Beispiel Anlage des Stadtteilparks auf der Fläche des ehemaligen Bahlsen-Parkplatzes, der Stadtteiltreff und einige Straßensanierungen. Weitere Maßnahmen sollen noch folgen. Doch welche Maßnahmen werden das sein? Wo gibt es noch Handlungsbedarf? Welche Anregungen haben Sie, die Anwohnerinnen und Anwohner?

Jetzt sind Sie gefragt!

Auf unserer Online-Pinnwand können Sie sich bis zum 25. Juli 2021 informieren, mitreden und mitgestalten. Wir freuen uns auf ihre Ideen und Anregungen!

Bis zum 25. Juli 2021 unter:
<https://padlet.com/buergerbeteiligungbarsinghausen>

Wohnumfeld Nachbarschaft



Treffpunkte und
Sitzmöglichkeiten
Spielplätze
Mietergärten
Wegeverbindungen
Barrierefreiheit

Grün- und Freiräume Stadtteilpark

Weitere Gestaltung Park,
Straßengrün, Klimaschutz

