

Baumfällungen Winter 2017/2018



1. Zechenpark , Randbereich zur Halle unter den Eichen

Zitterpappeln

- ➔ Bruchgefahr (Einfaulungen im Stammfußbereich, verursacht durch Hornissenglasflügler bzw. instabile Vergabelungen)



2. Volkers Hof

Fichtenreihe

- ➔ Bäume sind teilweise abgängig
- ➔ Gestalterische Optimierung (Freistellung der Eiche)



3. Spielplatz Beerbusch Bantorf

Weiden

- ➔ Bruchgefahr (Einfaulungen im gesamten Stammbereich, verursacht durch Befall mit Weidenbohrer)



4. Weiden im gesamten Stadtgebiet

Befall mit Weidenbohrer (Nachtfalterart)



5. Erlen im gesamten Stadtgebiet

sog. Erlensterben (z.B. Großgoltern Freibad)

➔ Bruchgefahr



6. MSA-Platz

Kugelrobinien

- ➔ 1 Baum mit Hallimaschbefall
- ➔ Gestalterische Gründe



7. Waldkindergarten

Zitterpappeln, Eiche, zwei Buchen, Kastanie

➔ Bruchgefahr



8. Waldlehrpfad

Diverse Bäume

- ➔ Bruchgefahr
- ➔ Pilzbefall



9. Schmiedekampstraße

zwei Rotdorne

- ➔ Befall mit Birnenprachtkäfer
- ➔ Standortbedingte Schäden durch Verdichtung
- ➔ Schäden durch Streusalz



10. Klein-Basche

Erle

➔ div. Schäden

➔ Baum ist abgängig



11. Platz unter den Eichen

zwei Buchen, Freistellung einer Jungeiche

- ➔ Schäden durch Astnekrosen
- ➔ Bruchgefahr



12. Parkplatz Hannoversche Straße

Linde

➔ Stammschaden

➔ Ameisennest im Kronenansatz



13. Parkplatz Hannoversche Straße

zwei Pyramidenpappeln, ein Ahorn

→ Einfaulungen im Stammfußbereich



14. Groß Goltern, Eckerder Straße

Vogelbeere, Eiche

➔ Standortbedingte Schäden

➔ abgängig



15. Groß Goltern, Eckerder Straße

Eiche

 Stockfäule



16. Groß Goltern, Hauptstraße

Ahorn

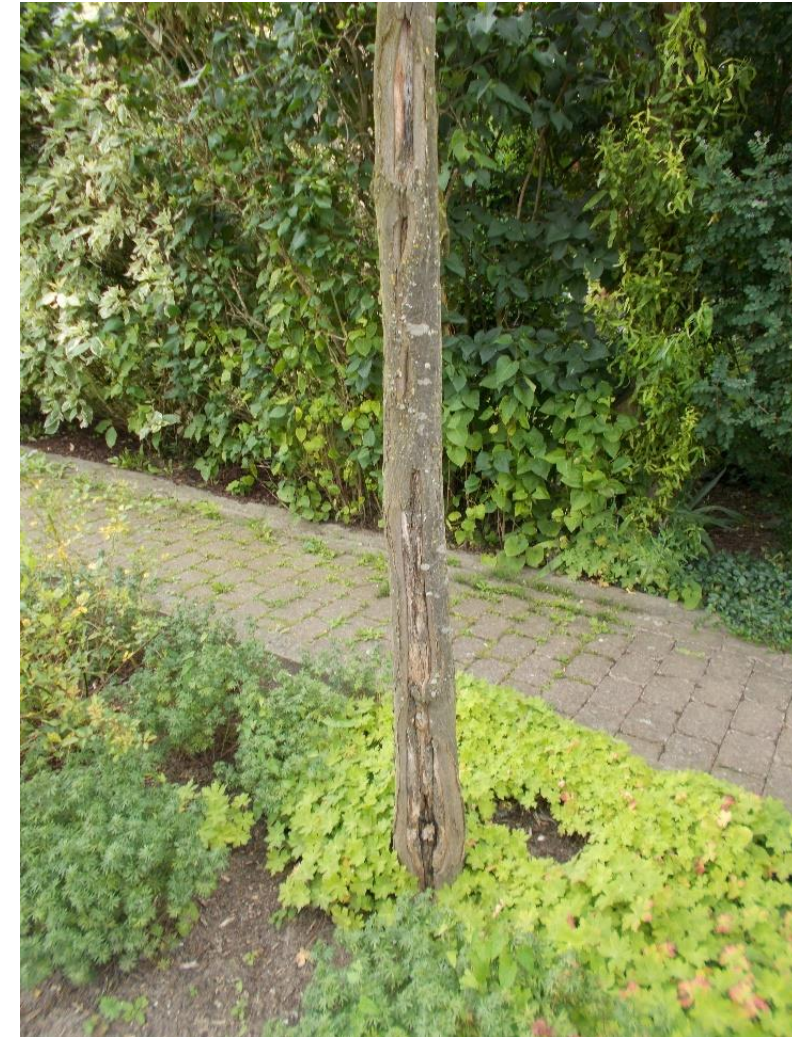
- ➔ Pilzbefall
- ➔ abgängig



17. Groß Goltern, Wilh.-Kruse-Str., Lohwiese

Mehrere Apfeldorne, eine Säulenhainbuche

- ➔ Apfeldorn stark geschädigt durch Insektenbefall (Birnenprachtkäfer)
- ➔ Säulenhainbuche mit Anfahrschaden



18. Egestorfer Kirchweg

mehrere Pappeln, Bergahorne, Erlen, Weiden im Randbereich zum Zechenpark

➔ div. Schäden

➔ Engstand



19. Egestorfer Kirchweg

div. zu entnehmende Gehölze im Randbereich zum Radweg



20. Egestorfer Kirchweg

Bergahorn

➔ Bruchgefährdet



21. Parkplatz Zechengelände

5 Bäume

➔ stark geschädigt

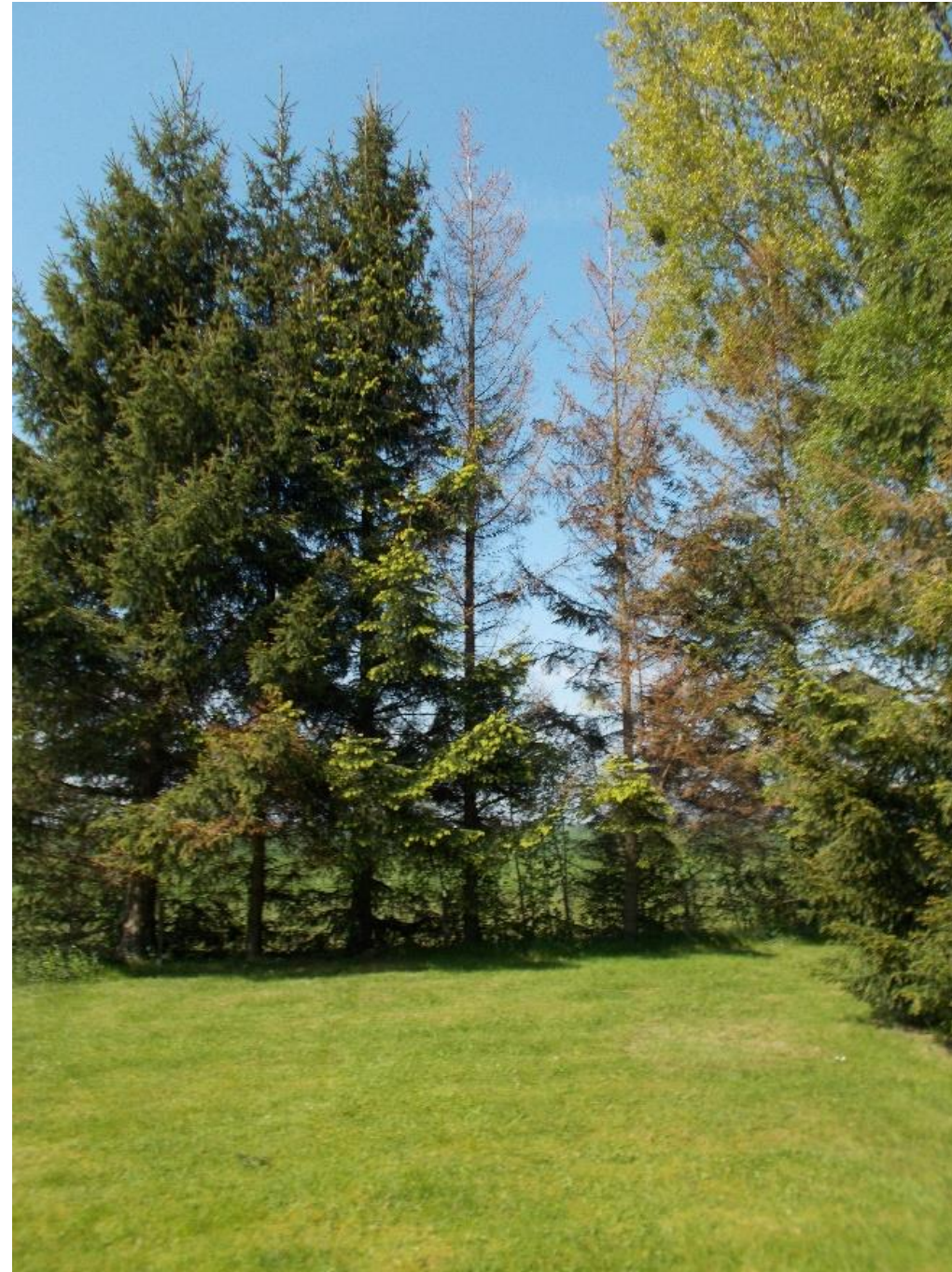


22. Spange Eggestorf

Fichtenreihe

➔ Teilweise abgängig

➔ Bruchgefahr



22. Spange Eggestorf

Hybrid-Pappelreihe

- ➔ Alter
- ➔ Bruchgefahr
- ➔ Astausbruch
- ➔ Ausbruch von Kronenteilen (baumart-spezifisch durch starken Mistelbesatz)



23. Spange Eggestorf

Ersatzpflanzungen mit Eichen möglich



24. Stormstraße Egestorf

6 Robinien

- ➔ Stockfäule
- ➔ Probleme durch Wurzel-
ausläufer



25. Feuerwehr Egestorf

Hainbuche

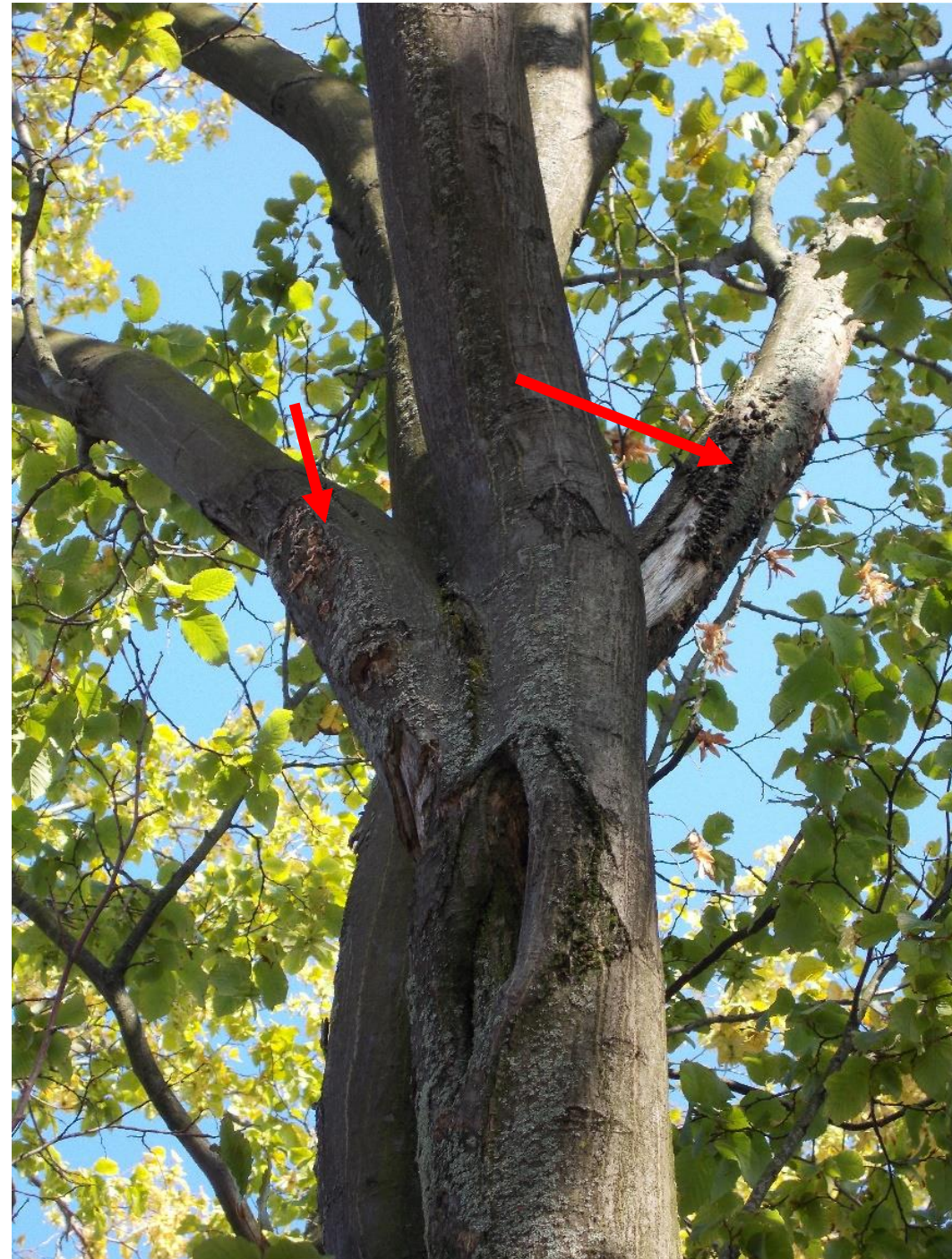
- ➔ Bruchgefährdet
- ➔ Schlechte Vitalität
- ➔ Baum ist abgängig



26. Feuerwehr Egestorf

Hainbuche

 Pilzbefall im Kronenbereich



27. Egestorf Siehkamp, Ecke Rottkampweg

Hainbuche

➔ Pilzbefall am Stamm aufgrund von Sonnenbrand durch Freistellung



28. Egestorf Leibnizstraße

2 Platanen

- ➔ Planungsfehler bei Straßenbau: viel zu gering bemessener Standraum/Grünstreifen, massive Probleme durch flachwachsende Wurzeln (Schäden am Straßenkörper und am Fußweg, Stolpergefahr, Schäden am Regenwasserkanal)



29. Egestorf Stockbach zwischen KiGa und Sportplatz

Erlen

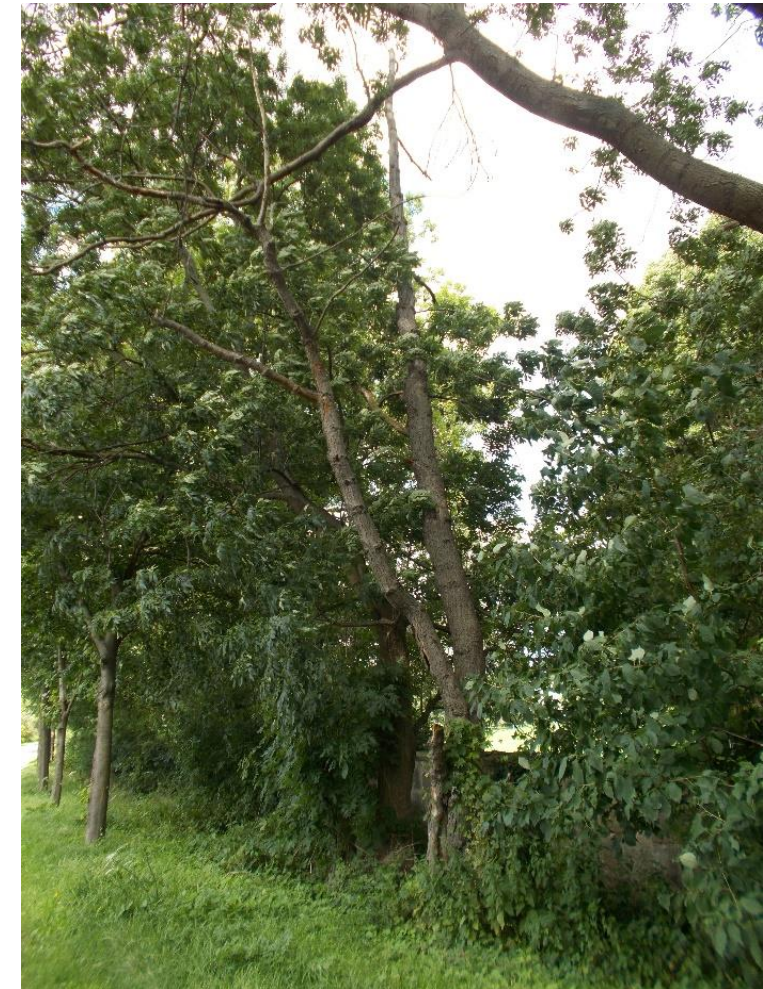
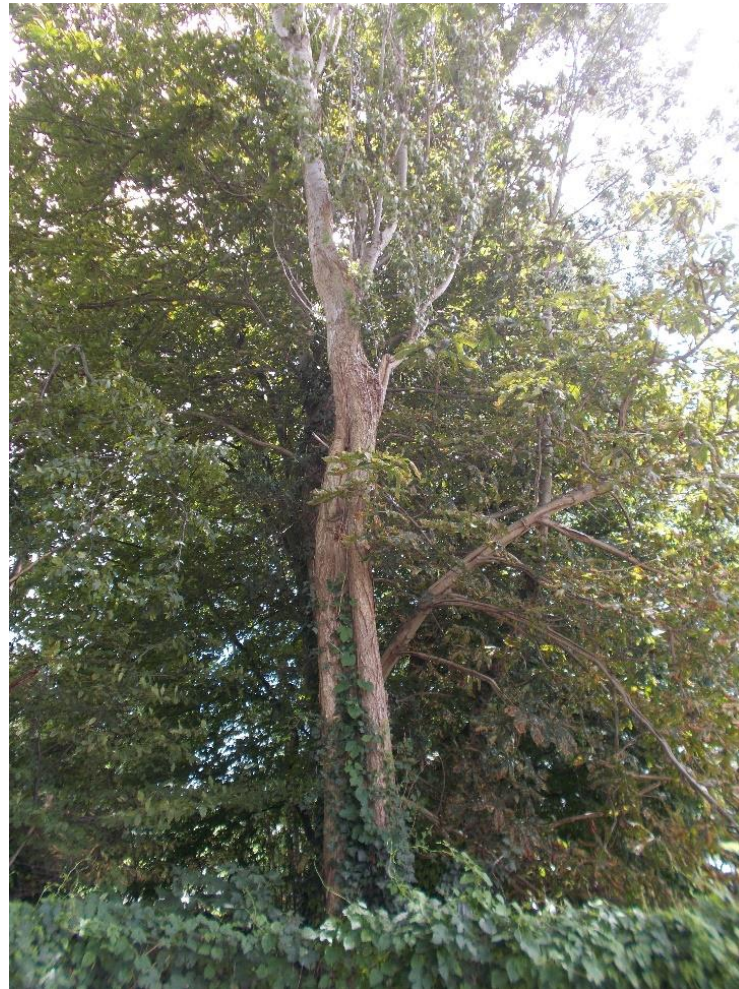
➔ Phythophtora



30. Egestorf Neue Rehre

Pyramidenpappel, Erle, Eschen, Eiche

- ➔ Bruchgefahr durch Einfaulungen im Stammbereich, Erle ist abgestorben und morsch, Eschentriebsterben, Engstand und ungünstige langfristig nicht bruchsichere Wuchsform etc.



31. Egestorf Bahnhof

Hänge-Esche

- ➔ Eschentriebsterben
- ➔ Einfaulung im Kronenansatzbereich
- ➔ Bruchgefahr



32. KGS Bushaltestelle Goethestraße

Linde

- ➔ Wurzelverlust durch Baumaßnahme
- ➔ Baum ist abgängig



33. Steinradweg

3 Birken

- ➔ Hallimaschbefall
- ➔ Bruchgefahr durch Stammriss und Höhlung
- ➔ Ein Baum abgängig aufgrund von Baumfrevel



34. Ziegenteich

Erle

- ➔ Bruchgefahr
- ➔ Baum ist abgängig
- ➔ Artenschutz



35. Waldfriedhof

Erle

- ➔ Bruchgefahr
- ➔ Stammhöhlung
- ➔ Artenschutz

