

# Baumfällungen Winter 2017/2018



# 1. Zechenpark , Randbereich zur Halle unter den Eichen

## Zitterpappeln

- ➔ Bruchgefahr (Einfaulungen im Stammfußbereich, verursacht durch Hornissenglasflügler bzw. instabile Vergabelungen)



## 2. Volkers Hof

### Fichtenreihe

- ➔ Bäume sind teilweise abgängig
- ➔ Gestalterische Optimierung (Freistellung der Eiche)



# 3. Spielplatz Beerbusch Bantorf

## Weiden

- ➔ Bruchgefahr (Einfaulungen im gesamten Stammbereich, verursacht durch Befall mit Weidenbohrer)



## 4. Weiden im gesamten Stadtgebiet

### Befall mit Weidenbohrer (Nachtfalterart)



# 5. Erlen im gesamten Stadtgebiet

sog. Erlensterben (z.B. Großgoltern Freibad)

➔ Bruchgefahr



# 6. MSA-Platz

## Kugelrobinien

- ➔ 1 Baum mit Hallimaschbefall
- ➔ Gestalterische Gründe



# 7. Waldkindergarten

Zitterpappeln, Eiche, zwei Buchen, Kastanie

➔ Bruchgefahr





# 8. Waldlehrpfad

## Diverse Bäume

- ➔ Bruchgefahr
- ➔ Pilzbefall



# 9. Schmiedekampstraße

## zwei Rotdorne

- ➔ Befall mit Birnenprachtkäfer
- ➔ Standortbedingte Schäden durch Verdichtung
- ➔ Schäden durch Streusalz



# 10. Klein-Basche

## Erle

➔ div. Schäden

➔ Baum ist abgängig



# 11. Platz unter den Eichen

## zwei Buchen, Freistellung einer Jungeiche

- ➔ Schäden durch Astnekrosen
- ➔ Bruchgefahr



# 12. Parkplatz Hannoversche Straße

## Linde

- ➔ Stammschaden
- ➔ Ameisennest im Kronenansatz



# 13. Parkplatz Hannoversche Straße

**zwei Pyramidenpappeln, ein Ahorn**

**→** Einfaulungen im Stammfußbereich



# 14. Groß Goltern, Eckerder Straße

## Vogelbeere, Eiche

➔ Standortbedingte Schäden

➔ abgängig



# 15. Groß Goltern, Eckerder Straße

**Eiche**

 Stockfäule





# 16. Groß Goltern, Hauptstraße

## Ahorn

- ➔ Pilzbefall
- ➔ abgängig



# 17. Groß Goltern, Wilh.-Kruse-Str., Lohwiese

## Mehrere Apfeldorne, eine Säulenhainbuche

- ➔ Apfeldorn stark geschädigt durch Insektenbefall (Birnenprachtkäfer)
- ➔ Säulenhainbuche mit Anfahrschaden



# 18. Egestorfer Kirchweg

mehrere Pappeln, Bergahorne, Erlen, Weiden im Randbereich zum Zechenpark

➔ div. Schäden

➔ Engstand



# 19. Egestorfer Kirchweg

div. zu entnehmende Gehölze im Randbereich zum Radweg



# 20. Egestorfer Kirchweg

## Bergahorn

➔ Bruchgefährdet



# 21. Parkplatz Zechengelände

## 5 Bäume

➔ stark geschädigt

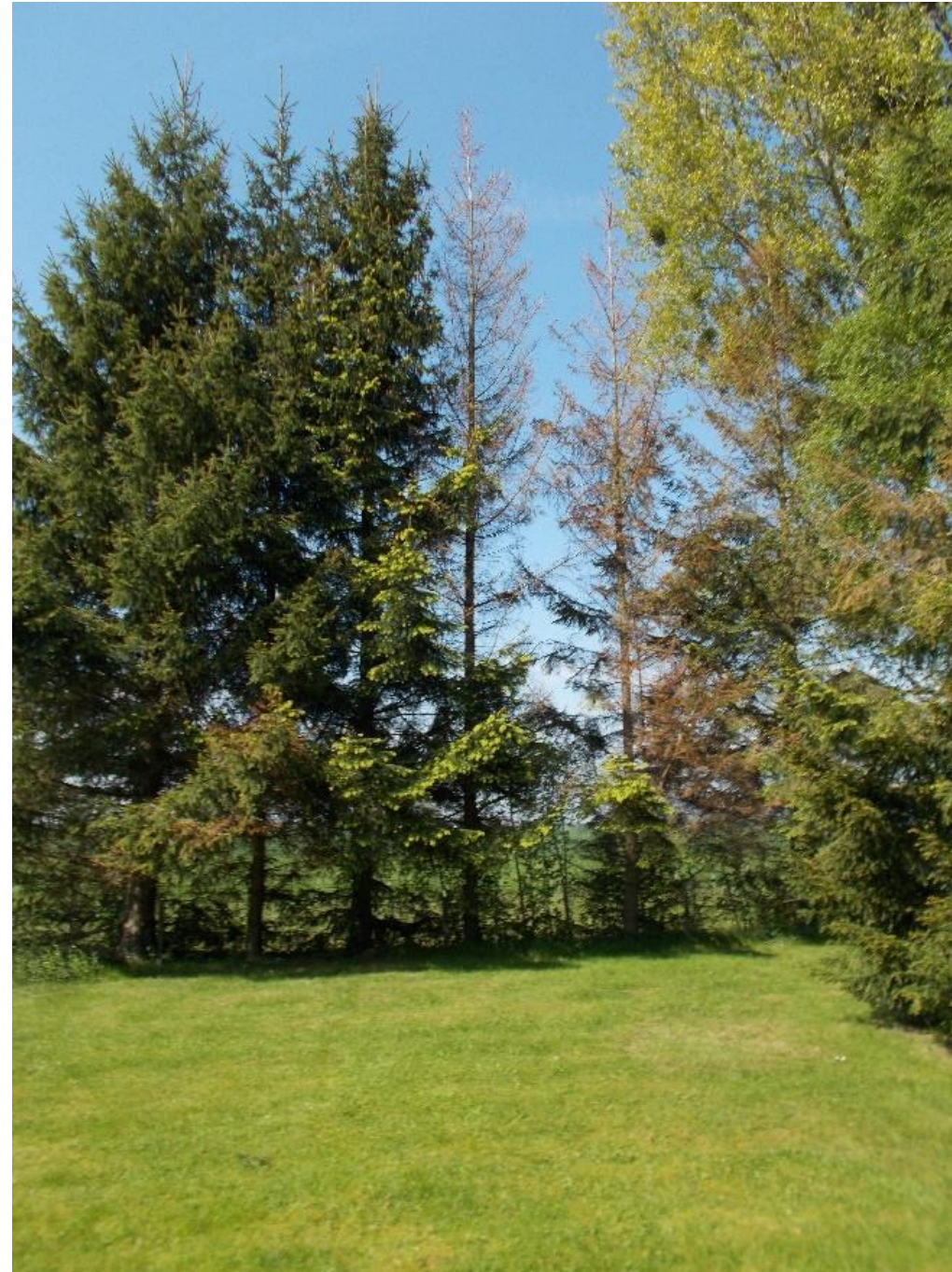


# 22. Spange Eggestorf

## Fichtenreihe

➔ Teilweise abgängig

➔ Bruchgefahr



# 22. Spange Eggestorf

## Hybrid-Pappelreihe

- ➔ Alter
- ➔ Bruchgefahr
- ➔ Astausbruch
- ➔ Ausbruch von Kronenteilen (baumart-spezifisch durch starken Mistelbesatz)





# 23. Spange Eggestorf

Ersatzpflanzungen mit Eichen möglich



# 24. Stormstraße Egestorf

## 6 Robinien

- ➔ Stockfäule
- ➔ Probleme durch Wurzel-  
ausläufer



# 25. Feuerwehr Egestorf

## Hainbuche

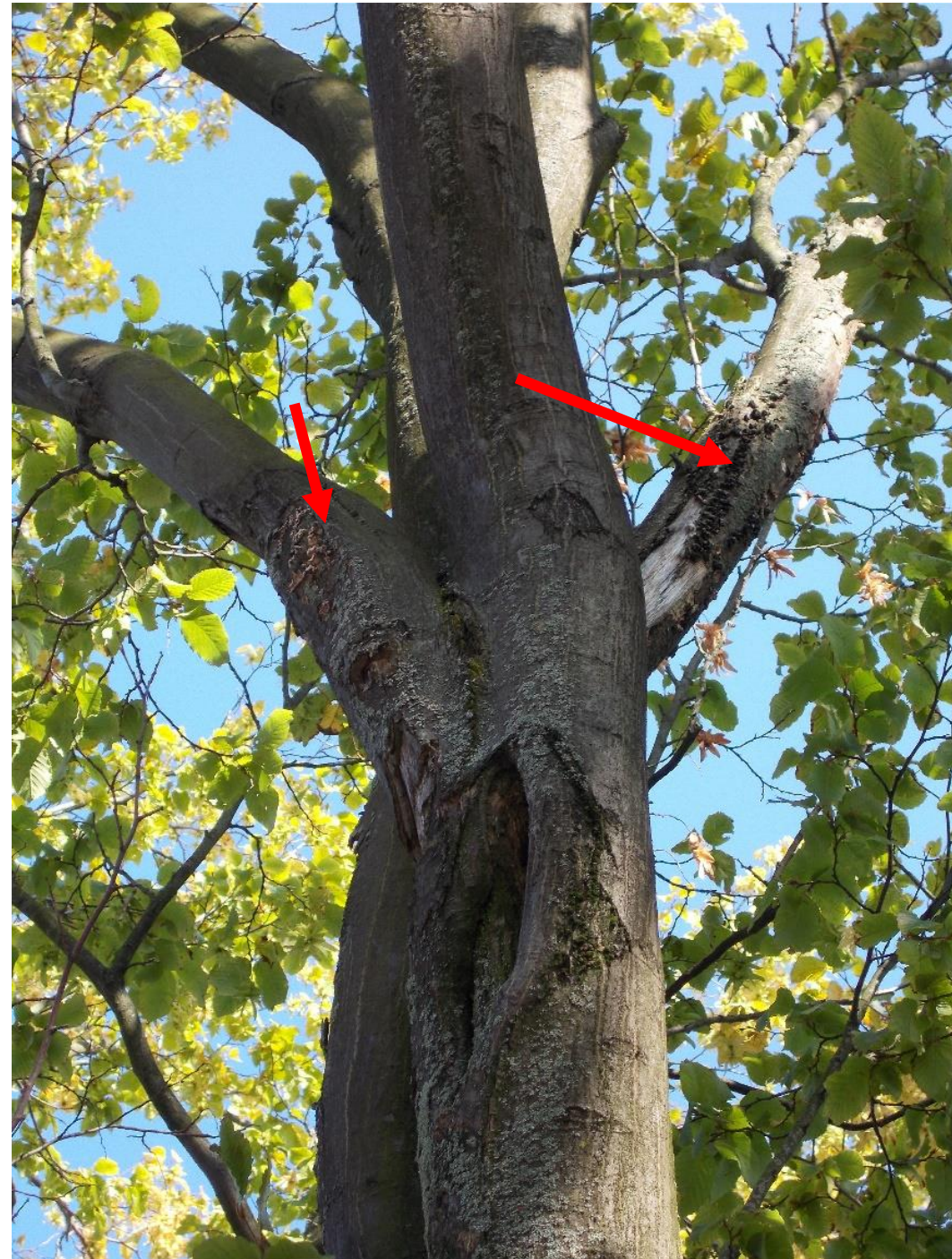
- ➔ Bruchgefährdet
- ➔ Schlechte Vitalität
- ➔ Baum ist abgängig



# 26. Feuerwehr Egestorf

## Hainbuche

 Pilzbefall im Kronenbereich



# 27. Egestorf Siehkamp, Ecke Rottkampweg

## Hainbuche

➔ Pilzbefall am Stamm aufgrund von Sonnenbrand durch Freistellung



# 28. Egestorf Leibnizstraße

## 2 Platanen

➔ Planungsfehler bei Straßenbau: viel zu gering bemessener Standraum/Grünstreifen, massive Probleme durch flachwachsende Wurzeln (Schäden am Straßenkörper und am Fußweg, Stolpergefahr, Schäden am Regenwasserkanal)



# 29. Egestorf Stockbach zwischen KiGa und Sportplatz

Erlen

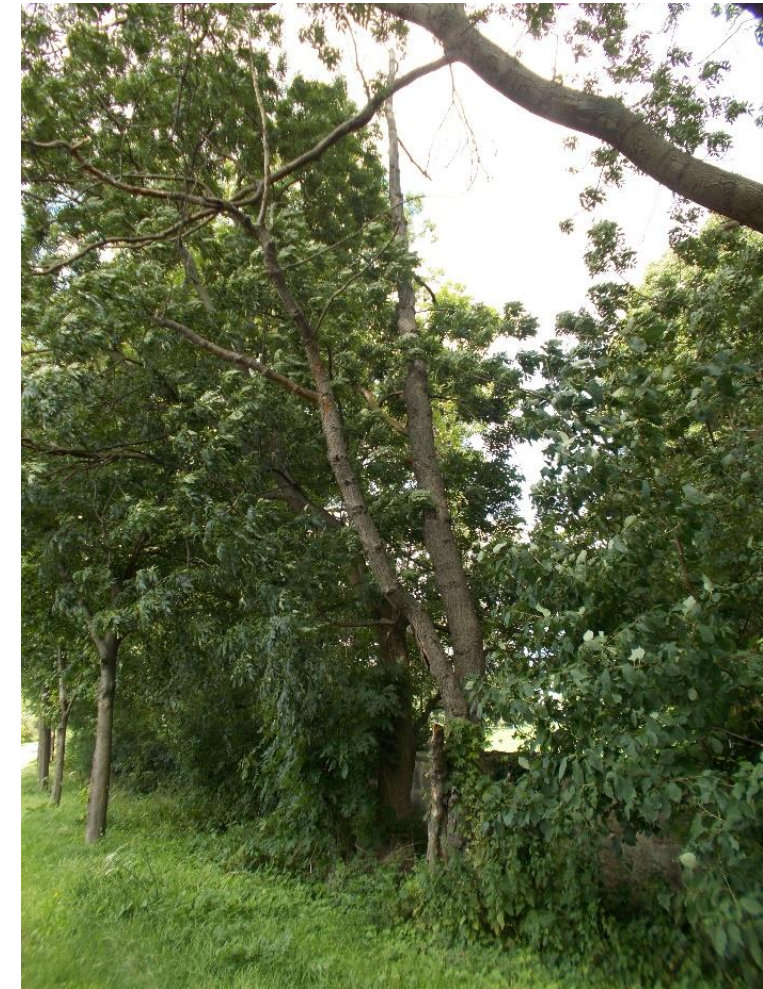
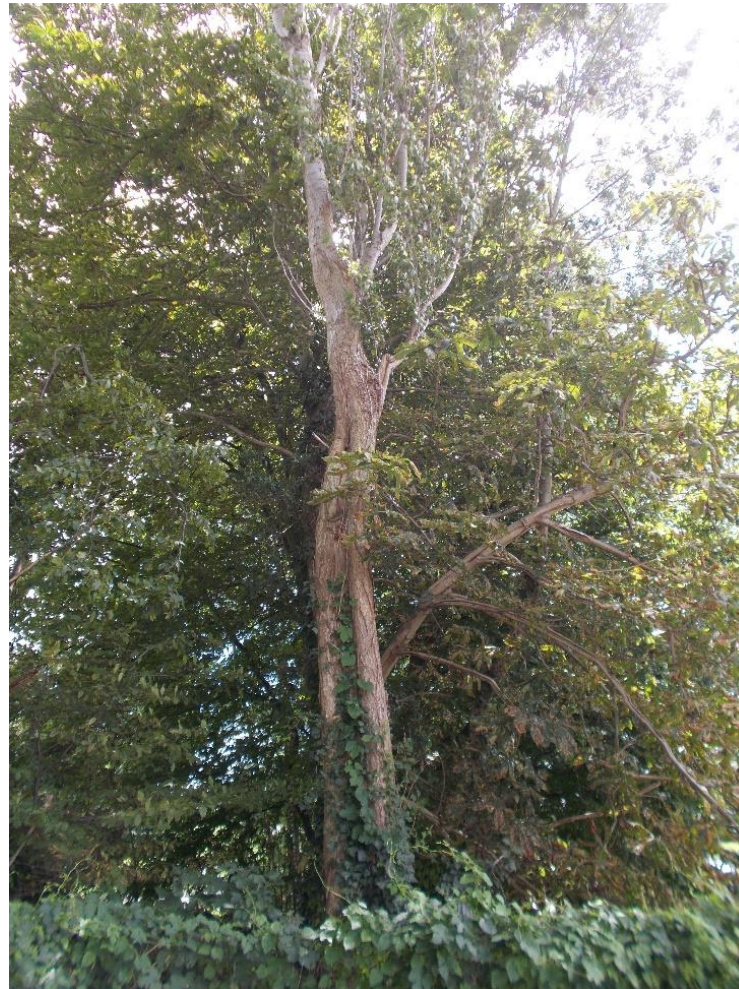
➔ Phythophtora



# 30. Egestorf Neue Rehre

## Pyramidenpappel, Erle, Eschen, Eiche

- ➔ Bruchgefahr durch Einfaulungen im Stammbereich, Erle ist abgestorben und morsch, Eschentriebsterben, Engstand und ungünstige langfristig nicht bruchsichere Wuchsform etc.





# 31. Egestorf Bahnhof

## Hänge-Esche

- ➔ Eschentriebsterben
- ➔ Einfaulung im Kronenansatzbereich
- ➔ Bruchgefahr



# 32. KGS Bushaltestelle Goethestraße

## Linde

- ➔ Wurzelverlust durch Baumaßnahme
- ➔ Baum ist abgängig



# 33. Steinradweg

## 3 Birken

- ➔ Hallimaschbefall
- ➔ Bruchgefahr durch Stammriss und Höhlung
- ➔ Ein Baum abgängig aufgrund von Baumfrevel



# 34. Ziegenteich

## Erle

- ➔ Bruchgefahr
- ➔ Baum ist abgängig
- ➔ Artenschutz



# 35. Waldfriedhof

## Erle

- ➔ Bruchgefahr
- ➔ Stammhöhlung
- ➔ Artenschutz

